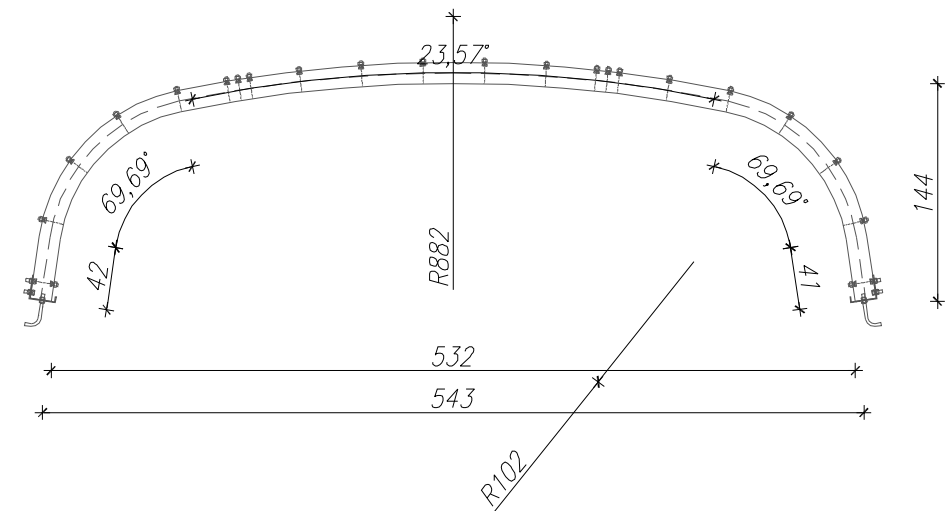
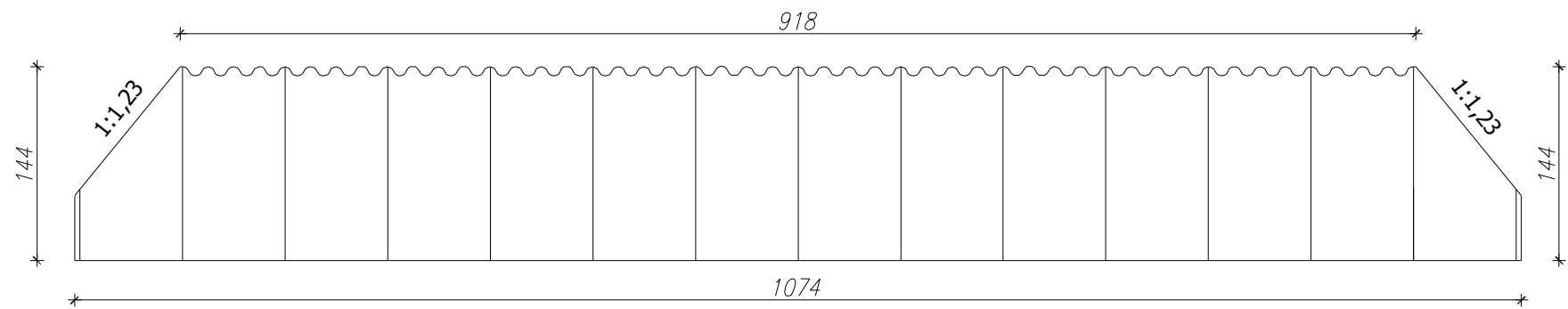


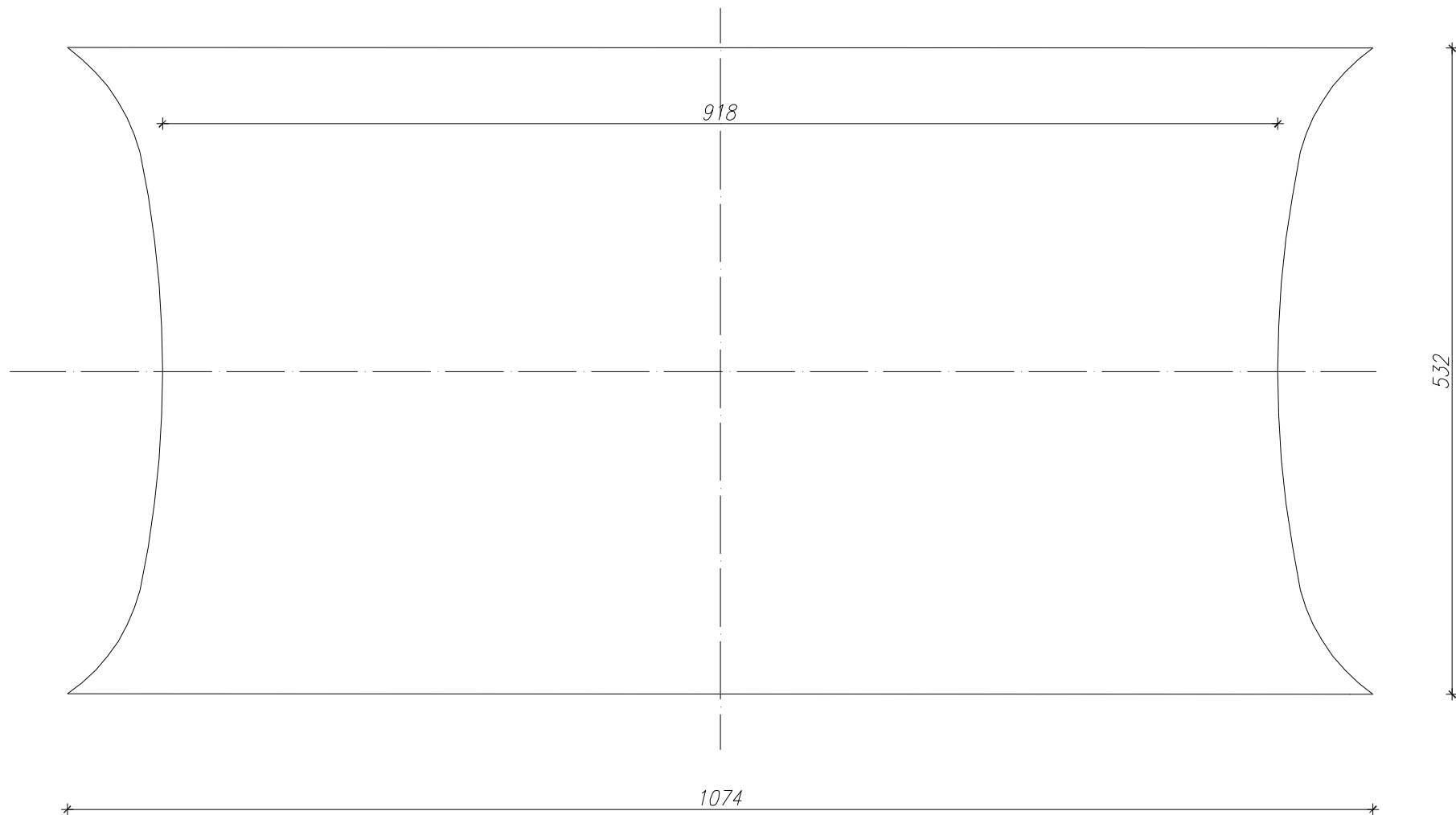
KONSTRUKCAJ STALOWA

Z ARKUSZY BLACHY FALISTEJ OCYNKOWANEJ GRUBOŚCI 5,50 mm, PROFIL FALI 381x140 mm o wymiarach Bi=5,320 m, Hi=1,440 m, L=10,74m(dółem)

WIDOK Z BOKU



WIDOK Z GÓRY



Konstrukcja:
Zgodnie z ASTM A907/A907-M-96
Wytrzymałość na rozciąganie 380 Mpa
Granica plastyczności min. 270 Mpa
Grubość ocynku min. 85um
Stal niskowęglowa

Śruby :
Zgodnie z ASTM A307-94
Wytrzymałość na rozciąganie 400-550 Mpa
Granica plastyczności min. 250 Mpa
Grubość ocynku min. 65 um
Stal niskowęglowa
Wytrzymałość 23%

Jednostka projektująca: "DiM Projekt" P.P.W. Dróg i Mostów Leszek Chmielewski 07 -410 Ostrołęka ul. Gomulickiego 7/1 kom. 0608-35-88-77 NIP 758-146-34-54 Regon 550744766			
Inwestor: Gmina Kadzidło, powiat Ostrołęka, woj. mazowieckie		Branża: Drogowa	
Nazwa obiektu: Droga gminna klasy L (Lokalna)		Stadium: P.B.	
Lokalizacja: Kadzidło - Strzałki - Piasecznia		Skala: 1:50	
Temat: Przebudowa drogi gminnej nr 250530W Kadzidło - Strzałki - Piasecznia		Data: Wrzesień 2010 r.	
Nazwa rysunku: KONSTRUKCJA STALOWA Z BLACHY FALISTEJ		Rys nr: 10	Stron: 1
ZESPÓŁ PROJEKTOWY			
Funkcja	Imię i nazwisko	Nr uprawnień	Podpis
b. drogowa projektant	mgr inż. Leszek Chmielewski	66/94/Os	
asystent proj.	Tomasz Tysza		